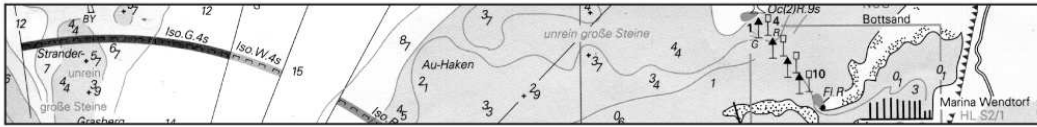


# EHRENMAL POKAL



- Veranstalter: Yacht-Club Laboe e. V.
- Termin: Samstag, **24. September 2011 um 12.00 Uhr**
- Meldestelle: Dr. Lena Buchwald  
Oberdorf 1b, 24235 Laboe  
Tel. 0163-2177712  
Fax: 04343-499114  
e-mail: lena.buchwald@web.de  
~~Neu: Online-Meldung unter [www.regattamanager.org](http://www.regattamanager.org) möglich~~
- Meldeschluss: 21. September 2011 (**Nachmeldung: EUR 25,--**)
- Wettfahrtbüro: Clubheim YCLa geöffnet am 24. Sept. ab 9.00 Uhr  
(**Nachmeldungen bis 10.30 Uhr möglich**)
- Meldegebühr: EUR 20,-- (**Nachmeldung EUR 25,--**)
- Bahn: Außenförde (ca. 10-20 sm je nach Windstärke und -richtung)
- Segelanweisungen: Wird mit der Bahn bei der Steuermannsbesprechung verteilt
- Steuermannsbesprechung: 11.00 Uhr im Clubheim des YCLa am Samstag, 24. Sept. 2011
- Gruppeneinteilung: - 4 Gruppen nach Yardstick, die genaue Einteilung wird bei der Steuermannsbesprechung bekanntgegeben  
- Einheitsklassen (z.B. X-99 und Folkeboot)  
(ab 5 teilnehmenden Booten, segeln nicht um den Ehrenmalpokal)
- Wertung: Yardstick 2011 (Zeit/Zeit-System)/Einheitsklassen
- Regeln: WR 2009-2012 der ISAF mit Zusätzen des DSV,  
Yardstick 2011, Segelanweisung des YCLa
- Preise: Wanderpreis (Ehrenmal-Pokal) für die beste berechnete Zeit  
Pro Gruppe: 1., 2., 3. Preis  
1., 2., 3. **Sonderpreis für die beste berechnete Double-Hand-Zeit**  
Wanderpreis X 99, Wanderpreis Folkeboot
- Sonstiges: Im Anschluss an die Wettfahrt lädt der Yachtclub-Laboe  
traditionell zu Freibier und Erbsensuppe ein

# M e l d u n g



~~(nicht für Online-Meldung unter [www.regattamanager.org](http://www.regattamanager.org))~~

## 31. Wettfahrt um den Ehrenmal-Pokal am Samstag, den 24. Sept. 2011 um 12.00 Uhr

Bootsname: \_\_\_\_\_

Club: \_\_\_\_\_

Bootstyp: \_\_\_\_\_

Yardstick: \_\_\_\_\_

Segelnr.: \_\_\_\_\_

Spi:  ja  nein

Segel/Rumpf/Rigg: Wertstandard  ja  nein

Veränderungen: \_\_\_\_\_

Propeller:  Fest 2, 3, 4 flügl. oder  Falt/Verstell

**Neu!** Double-Hand-Wertung:  ja  nein

Eigner/Steuermann: \_\_\_\_\_

Strasse: \_\_\_\_\_

PLZ/Ort: \_\_\_\_\_

Tel: \_\_\_\_\_

E-Mail: \_\_\_\_\_

### Haftungsausschluss / Sicherheitsbestimmungen usw.

Ich erkenne an, dass der Yacht-Club Laboe und die Wettfahrtleitung für die Eignung des gemeldeten Bootes und dessen Mannschaft nicht verantwortlich sind und dass sie den Teilnehmern gegenüber keinerlei Verantwortung oder Haftung für Unfälle und Schäden sowie deren Folgen tragen. Für Eignung, Zustand und Ausrüstung des Bootes und der dazugehörigen Mannschaft ist ausschließlich der Bootsführer verantwortlich. Ich bestätige hiermit, dass das gemeldete Boot und dessen Mannschaft allen mit der Meldung verbundenen Anforderungen und Vorschriften entsprechen. Ich verpflichte mich, die Bestimmungen der WR der ISAF mit Zusätzen des DSV, die Sicherheitsrichtlinien, das Yardsticksystem sowie die Segelanweisungen des Yacht-Club Laboe einzuhalten.

Ich bin damit einverstanden, dass die Daten meiner Meldung zu dieser Wettfahrt sowie mein erzieltes Resultat für den Kieler Förde Cup verwendet werden. Bitte den obigen Satz streichen, falls dies nicht der Fall ist.

Die Meldegebühr von EUR 20,-- wird von mir vor der Steuermannsbesprechung bar bezahlt.

Die Meldegebühr wird von mir bis 21.09.2011 überwiesen auf das Konto des Yachtclub Laboe mit der Kontonummer 6000 3233 bei der FördeSparkasse (BLZ 210 501 70)

X

Ort / Datum

Unterschrift